



## Aufbereitungsgruppe thermaliQ:HC2

### Bestimmungsgemäße Verwendung

Die Aufbereitungsgruppe thermaliQ:HC2 dient zur Vollentsalzung von Rohwasser bei Erstbefüllung oder Nachspeisung von geschlossenen Kreisläufen der Heizungsanlage.

### Verwendungszweck

- Nachspeisung kleinerer bis mittlerer Mengen von vollentsalztem Wasser gemäß VDI 2035
- Die Aufbereitungsgruppe darf nur in horizontale Wasserleitungen installiert werden.

### Arbeitsweise

Das Mischbettharz in der Füllpatrone entfernt alle Salze aus dem Wasser. Das vollentsalzte Wasser hat eine geringe Leitfähigkeit und verringert eine galvanische Korrosion zwischen Metallen unterschiedlicher Spannungsreihen.

Durch die Rohwasserseite strömt Wasser in die Füllpatrone. Das Mischbett der Füllpatrone wird von oben nach unten durchströmt. Durch das Ionenaustauschverfahren wird das Wasser entsalzt.

Das entsalzte Wasser passiert die Leitfähigkeitsmesszelle und

strömt in das Heizungssystem. Die Leitfähigkeitsmesszelle überwacht die an die Aufbereitungsgruppe angeschlossenen Vollentsalzungsprodukte.

Ein Rückflussverhinderer am Ausgang der Aufbereitungsgruppe verhindert, dass Wasser aus dem Heizungssystem zurückfließen kann.



## Aufbau

- Anschlussmodul
- Leitfähigkeitsmesszelle
- Kartusche
- Füllpatrone thermalIQ:HC2

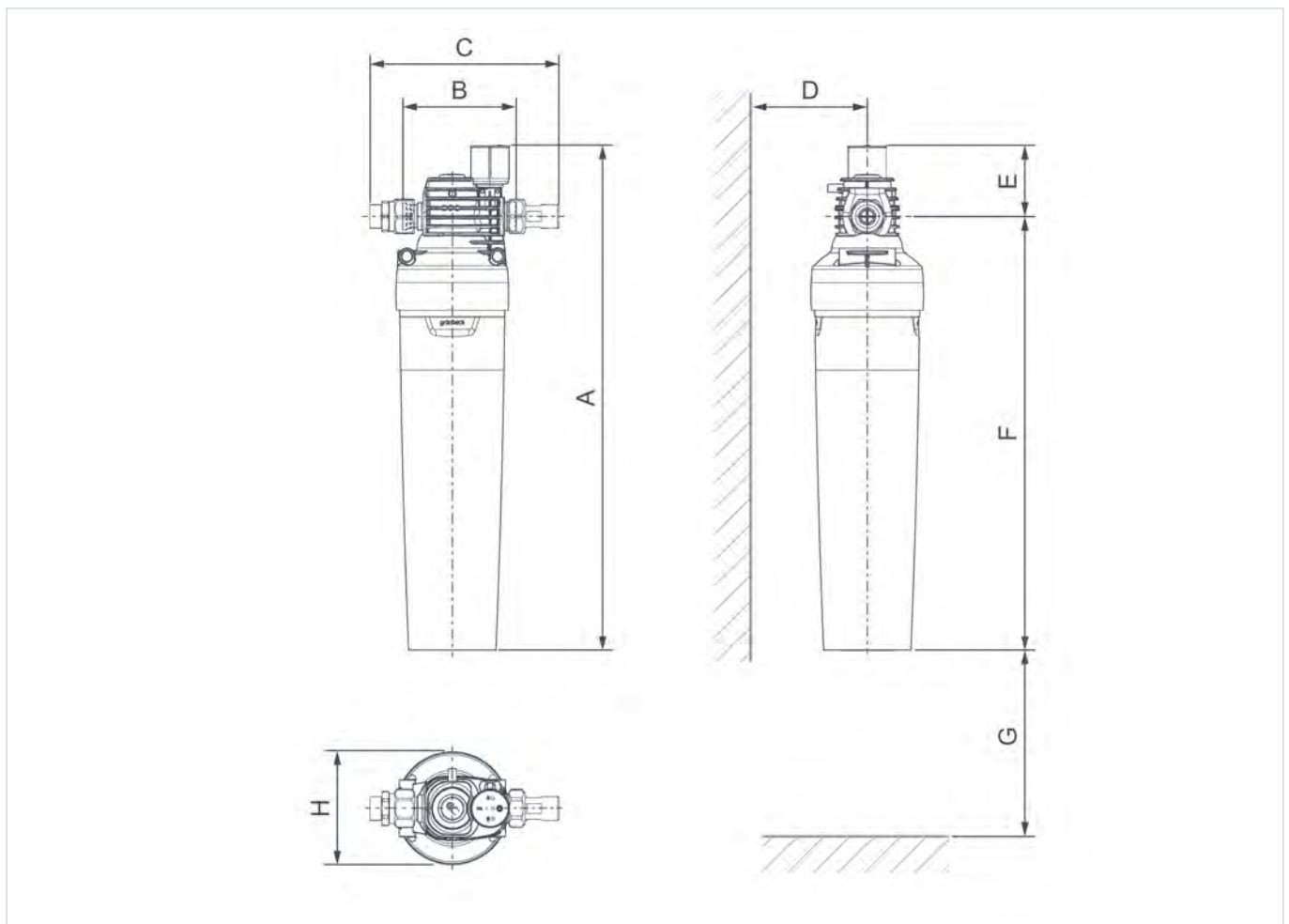
## Lieferumfang

- Aufbereitungsgruppe thermalIQ:HC2
- Füllpatrone thermalIQ:HC2
- Montage- und Anschlussmaterial

### Nicht im Lieferumfang

- Wandhalterung thermalIQ:FC/HC

## Technische Daten



Maße und Gewichte			HC2
A	Höhe	mm	444
B	Einbaumaß ohne Verschraubung	mm	100
C	Einbaumaß mit Verschraubung	mm	166
D	Wandabstand	mm	≥ 60
E	Höhe Anschluss	mm	62
F	Tiefe Anschluss	mm	382
G	Wartungsmaß unten	mm	75
H	∅	mm	98
Betriebsgewicht		kg	2,5

Anschlussdaten		HC2
Nennweite		DN 15
Anschlussgröße		G ½"

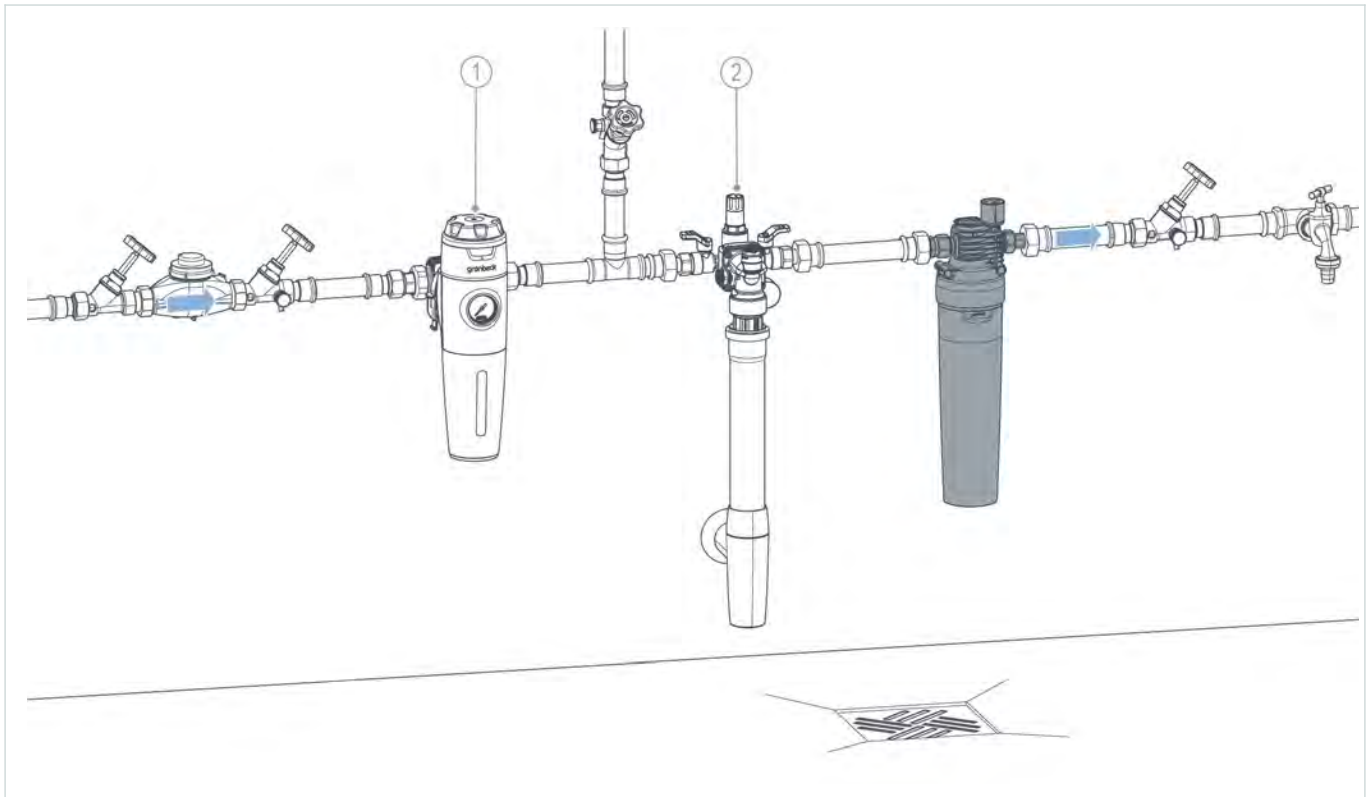
Leistungsdaten			HC2
Nenndruck			PN 10
Füllleistung bei 1,5 bar		m³/h	0,2
Kapazität bei < 10 µS/cm		µS/cm x m³	25
Kapazität bei < 50 µS/cm		µS/cm x m³	40

Allgemeine Daten			HC2
Mediumtemperatur		°C	5 - 30
Umgebungstemperatur		°C	5 - 40
Bestell-Nr.			<b>707000200000</b>



## Einbaubeispiel



### Bezeichnung

1 Trinkwasserfilter pureliQ X-Baureihe

### Bezeichnung

2 Systemtrenner Füllgruppe thermalIQ:SB13

## Anforderungen an den Installationsort

Örtliche Installationsvorschriften, allgemeine Richtlinien und technische Daten sind zu beachten.

- Schutz vor Frost und starker Wärmeeinwirkung
- Schutz vor Chemikalien, Farbstoffen, Lösungsmitteln und deren Dämpfen
- Umgebungstemperatur und Abstrahlungstemperatur in unmittelbarer Nähe  $\leq 40\text{ °C}$
- Zugang für Wartungsarbeiten (Platzbedarf beachten)
- ausreichend ausgeleuchtet sowie be- und entlüftet

- Rohrleitung mit entsprechender Tragfähigkeit, um das Betriebsgewicht des Produkts aufzunehmen


### Sanitärinstallation

- Bodenablauf oder eine Sicherheitseinrichtung zur Vermeidung von Wasserschäden
- Trinkwasserfilter vor dem Produkt
- Euro-Systemtrenner vor dem Produkt




## Zubehör

Die Verfügbarkeit kann je nach Land variieren.

		HC2
	<b>Adaptersatz thermaliQ:FB/HB auf thermaliQ:FC/HC</b> Bestell-Nr.: <b>707000260000</b> zum Umbau der Aufbereitungsgruppe thermaliQ:HB auf thermaliQ:HC (Ausgleich von 60 mm)	✓
	<b>Anschlussadapter thermaliQ:FC für desaliQ-Patronen</b> Bestell-Nr.: <b>707000240000</b> zum Anschluss der desaliQ-Patrone mit dem desaliQ Schlauchsatz	✓
	<b>Wandhalterung thermaliQ:FC/HC</b> Bestell-Nr.: <b>707000250000</b> zur Wandmontage der Aufbereitungsgruppe thermaliQ:HC2 und Füllstrecke thermaliQ:FC2	✓




## Verbrauchsmaterial

		HC2
	<b>Füllpatrone thermaliQ:HC2</b> Bestell-Nr.: <b>707000230000</b> zur Vollentsalzung von Rohwasser für Nachspeisung kleinerer bis mittlerer Mengen von vollentsalztem Wasser gemäß VDI 2035	✓



**Dazu empfohlene Produkte**

Die Verfügbarkeit kann je nach Land variieren.

		HC2
	<p><b>Mischbettpatrone desaliQ:MB9</b>            Bestell-Nr.: <b>70745500000</b>            zur Vollentsalzung von Rohwasser für die Befüllung oder Nachspeisung des Heizungswassers gemäß VDI 2035 oder zur Vollentsalzung des Kreislaufwassers im laufenden Heizungsbetrieb</p>	
	<p><b>Mischbettpatrone desaliQ:MB5</b>            Bestell-Nr.: <b>707000060000</b>            zur Vollentsalzung von Rohwasser für die Befüllung oder Nachspeisung des Heizungswassers gemäß VDI 2035 oder zur Vollentsalzung des Kreislaufwassers im laufenden Heizungsbetrieb</p>	