



grünbeck

Referenzprojekt



Energie für Mensch & Umwelt

Kunde: Donau-Stadtwerke Dillingen- Lauingen

System: Doppel-Mehrschichtfilteranlage GENO-mat BWK 2200 A *S*

Daten:

Kombibecken 12,5 x 25 x 0,80 – 3,40 m (B x L x T)
1/3 Nichtschwimmerbereich (BT < 1,35 m)
2/3 Schwimmerbecken (BT < 1,35 m)
Umwälzleistung 230 m³/h

Planschbecken 4 m³ Inhalt
Umwälzleistung 15 m³/h

Lieferumfang:

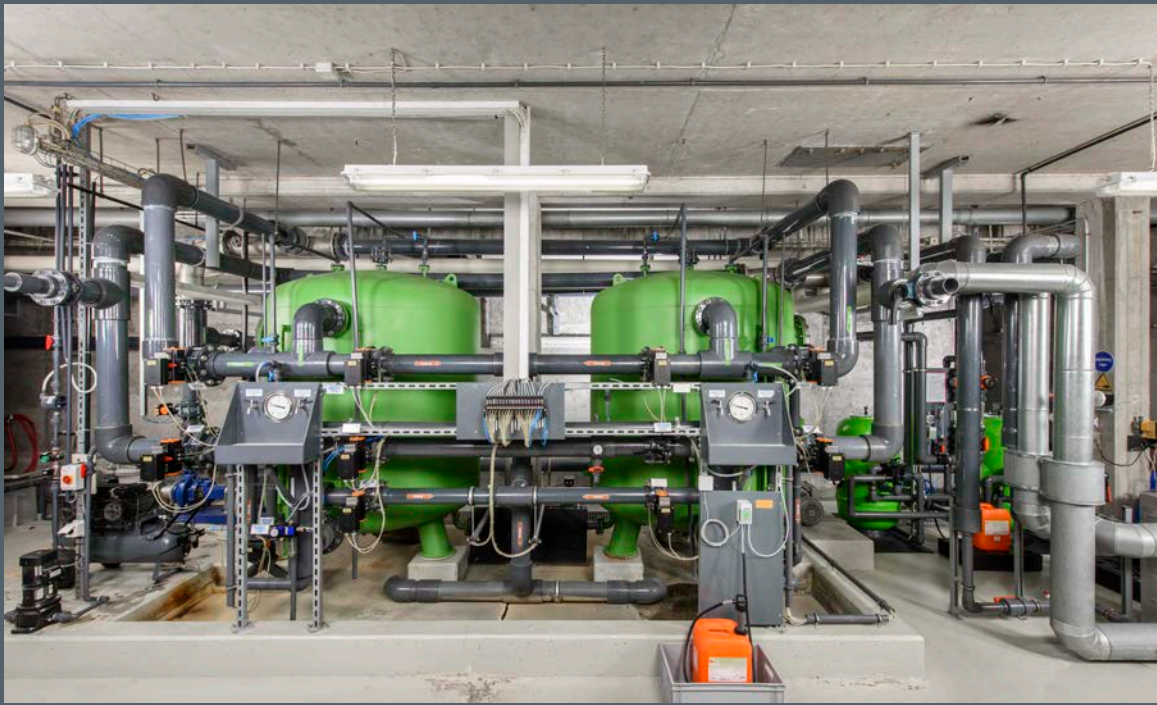
komplette Filtertechnik, inkl. Pumpenaggregaten, Steuerung, GENO-minator, Aktivkohlefilter im Bypass.

Leistungen Grünbeck:

Auslegung, Konstruktion, Fertigung, Einbringung, Montage, Elektromontage und Inbetriebnahme.



Impressionen der installierten Anlage



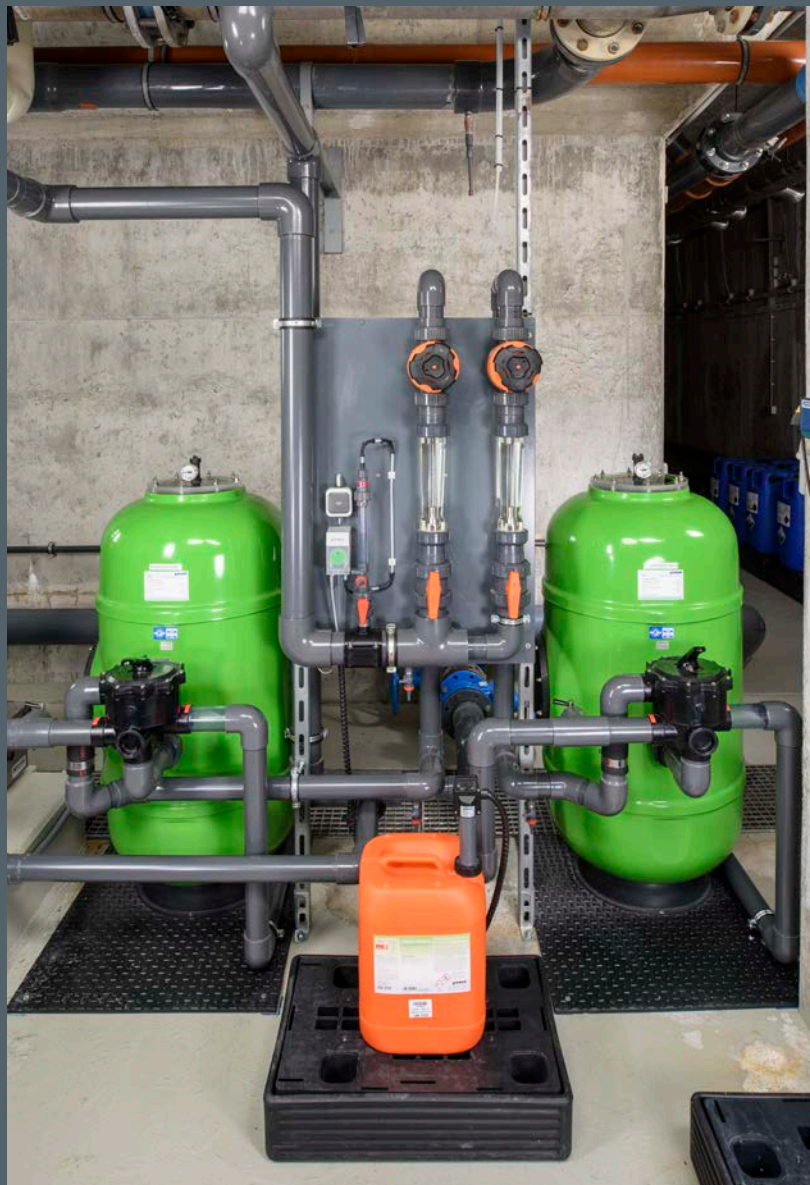
Doppel-Mehrschichtfilteranlage GENO-mat BWK 2200 A *S*



Planschbeckenwasseraufbereitung, GENO-mat BWK 800 A, GENO-minator, Rohwasserspeicher inkl. Beleuchtung.



grünbeck



Bypass Aktivkohlefilter F 610 H Doppelanlage, inkl. Desinfektionsrückspülung



grünbeck



Hallenbad 25 m x 12,5 m Kombibecken, Planschbecken im Hintergrund