

7 | Ispezione / manutenzione

Secondo DIN EN 806-5 sui filtri autopulenti bisogna effettuare il controllo e la manutenzione almeno una volta ogni 6 mesi. Ciò significa che il possessore del filtro deve effettuare una semplice manovra di autolavaggio. Inoltre va controllata la tenuta stagna del filtro. Eventuali pezzi difettosi o usurati devono essere sostituiti dal tecnico del servizio clienti autorizzato.

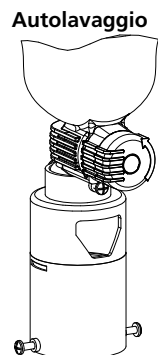


fig. 4: unità di autolavaggio

È necessario eseguire il risciacquo quando la pressione dell'acqua nella rete di tubi diminuisce sensibilmente a causa dell'aumento dell'intasamento dell'elemento filtrante, tuttavia almeno ogni 6 mesi.

Ruotare l'apposita manopola nel senso indicato (vedi fig. 4) fino al raggiungimento del fine corsa. Lasciare la manopola per ca. 5 -10 sec. nella posizione di autolavaggio e richiudere girando la stessa manopola in senso opposto. In caso di sporcizia molto resistente ripetere l'operazione di lavaggio più volte.

8 | Pezzi di ricambio

Denominazione	Nr. ord.
Serie guarnizioni KICKER®	101 610e
Setto filtrante 100 µm	101 603e
Unità di autolavaggio	101 309e
Campana del filtro	101 081e

Materiali di consumo e pezzi di ricambio in genere sono disponibili presso i centri assistenza autorizzati Grünbeck.

Nella richiesta specificare il tipo di filtro, la grandezza e il numero di matricola (rilevabile sull'etichetta o sull'involucro originale)



Avvertenza: il setto filtrante e le guarnizioni sono pezzi soggetti ad usura.

Ciononostante i suddetti pezzi ricevono una garanzia incondizionata di 6 mesi.

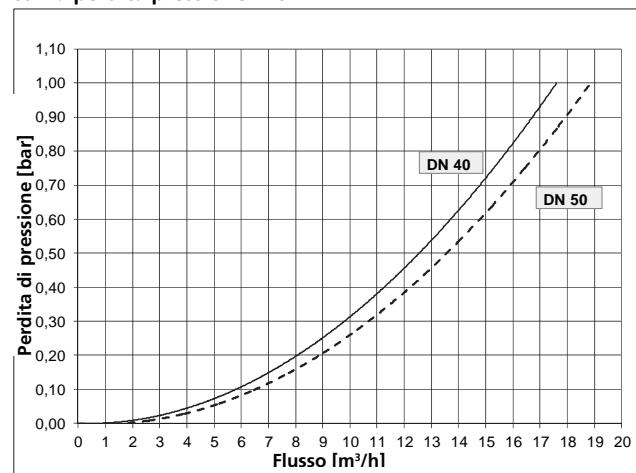
9 | Accessori

Denominazione	Nr. ord.
Differenziale di controllo pressione del filtro	A richiesta

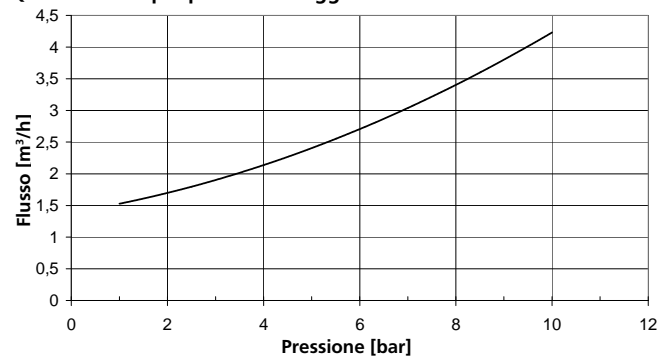
Pezzi di utilizzo per sostituzione di vecchi filtri Grünbeck con un KICKER®.

Pezzi per sostituzione	Nr. ord.
Adattatore da FS 1½" a FS-B / KICKER® 1½"	101 651e
Adattatore da FS 2" a FS-B / KICKER® 2"	101 652e

Curva perdita pressione KICKER®

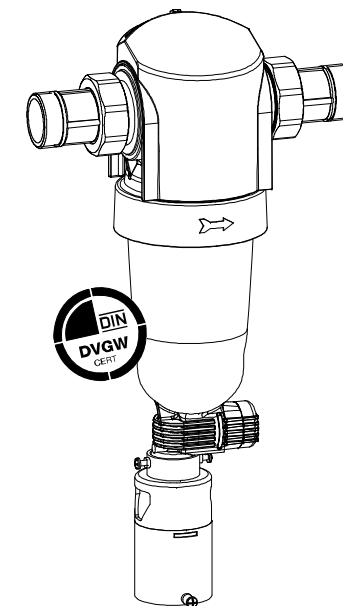


Quantità d'acqua per autolavaggio



grünbeck

Istruzioni per l'uso filtro autopulente KICKER®



Edizione Gennaio 2014
N° ordine 036 101 099-it

Grünbeck Wasseraufbereitung GmbH
Josef-Gruenbeck-Str. 1 · 89420 Hoehchstaedt
GERMANY
☎ +49 9074 41-0 · 📠 +49 9074 41-100
www.gruenbeck.com · info@gruenbeck.com



A company certified by TÜV SÜD
in accordance with DIN EN ISO 9001,
DIN EN ISO 14001 and SCC

Indicazioni generali

I nostri apparecchi devono essere installati da personale qualificato ed autorizzato. Controllare il materiale fornito da eventuali danni di trasporto.

Evitare l'esposizione dell'apparecchio a temperature sotto lo zero e non installare il filtro vicino a fonti di calore.



Avvertenza: non utilizzare alcool o prodotti chimici per la pulizia del filtro!

Per acqua potabile con un grande contenuto di sporcizia utilizzare a monte un filtro per sporco grossolano.

1 | Utilizzo ottimale

I filtri KICKER® trovano impiego nella filtrazione di acqua potabile. Non sono idonei per circuiti con acqua di processi chimici. Non sono infatti utilizzabili per oli, grassi, solventi, saponi o altri prodotti lubrificanti, nonché per la separazione di sostanze idrosolubili. I filtri sono utilizzabili in circuiti in pressione e/o depressione. Un autolavaggio è però possibile solo nell'impiego in pressione.

2 | Dati tecnici

Filtro autopulente	KICKER®	
Diametro raccordo	1 ½"	2"
Diametro attacco [DN]	DN 40	DN 50
Portata nominale con Δp 0,2(0,5)	[m³/h] 8,0(12,5)	8,9(13,5)
Finezza filtro [µm]	100 (120/80)	
Pressione funzionamento [bar]	2-16	
Pressione nominale	PN 16	
Altezza totale [mm]	520	
Larghezza posa con/senza raccordi [mm]	283/160	277/160
Peso a vuoto [kg]	3,6	4,3
Numero DVGW	NW-9301CM0034	
Temperatura acqua/ ambiente [°C]	30/40	
N° ordine	101 080	101 085

3 | Prescrizioni per l'installazione

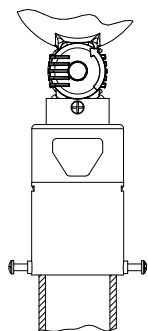


fig. 1: attacco scarico

4 | Fornitura

Rispettare le disposizioni locali e generali et dati tecnici. Il luogo d'installazione dev'essere protetto da prodotti chimici, da coloranti, solventi, vapori e dai raggi solari diretti. Osservare la corretta direzione del flusso (→ sul corpo filtro), evitare tensioni nella posa in opera.

Il luogo d'installazione deve inoltre essere protetto dal gelo.

Il fitro va dimensionato e installato rispettando lo stesso diametro della tubazione. Consigliamo di posare uno scarico diretto per la fase di autolavaggio evitando stagnazione d'acqua (vedi fig. 1).

Il filtro KICKER® è fornito completo di elemento filtrante in acciaio inox, attacco scarico (DN 50), raccordi di collegamento e guarnizioni.

5 | Installazione

Secondo DIN EN 806-2 e DIN 1988-200 il filtro KICKER® va installato sull'acqua fredda a valle del contatore dell'acqua e prima della distribuzione ai vari circuiti a protezione delle apparecchiature domestiche. Prima e dopo il filtro sono da installare relative valvole a sfera(vedi fig. 2). Il filtro si autopulisce solo con installazione orizzontale.

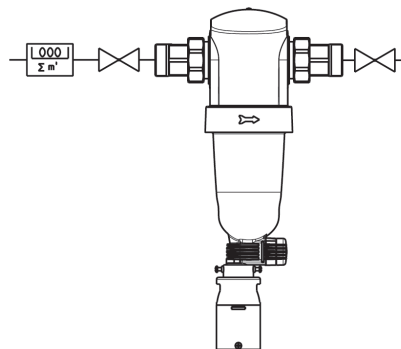


fig. 2: Installazione KICKER® vista frontale

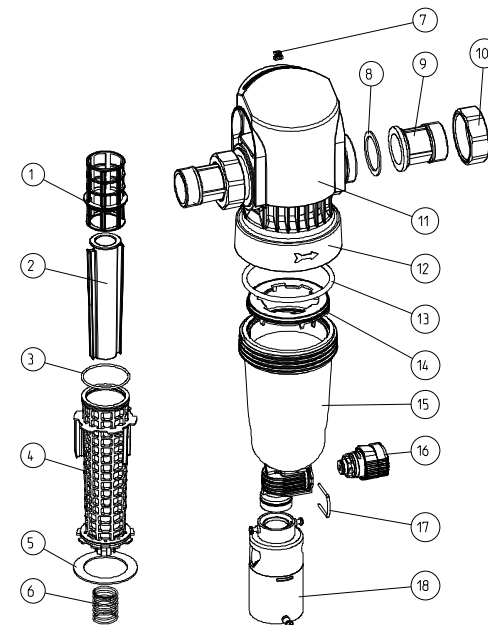


fig. 3: componenti filtro KICKER®

- | | | |
|-----------------------------------------|------------------------|-------------------------|
| ① Portaugello | ⑦ Datario manutenzione | ⑬ O-Ring campana |
| ② Ugello | ⑧ Guarnizione piana | ⑭ Giunto ad anello |
| ③ O-ring per setto filtrante | ⑨ Tronchetto | ⑮ Campana del filtro |
| ④ Setto filtrante | ⑩ Dado di tenuta | ⑯ Unità di autolavaggio |
| ⑤ Guarnizione piana per setto filtrante | ⑪ Coperchio | ⑰ Fermaglio |
| ⑥ Molla di ritorno | ⑫ Corpo | ⑱ Imbuto di scarico |

6 | Messa in funzione

Dopo aver effettuato il montaggio mettere in funzione il filtro aprendo la valvola a sfera di chiusura. Sfiatare la tubazione nel punto più vicino ed effettuare un autolavaggio (vedi punto 7 ispezione/manutenzione).

Controllo tenuta

Il filtro dev'essere controllato per eventuali perdite subito dopo l'installazione e ad ogni operazione di manutenzione. Si consiglia di sfruttare temporaneamente la massima pressione d'acqua disponibile per controllare anche visivamente eventuali perdite del filtro.