

Filtro dell'acqua calda GENO® S-WW 1", S-WW 1½"

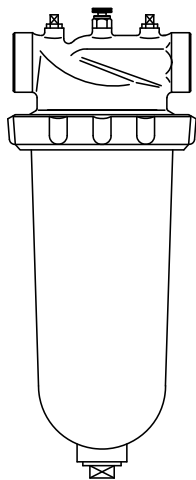


Fig. 1: Filtro per acqua calda GENO® S-WW 1" e S-WW 1½"



Fig. 2: Kit di guarnizioni S-WW 1" e S-WW 1½"

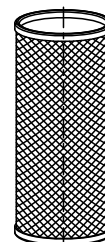


Fig. 3: Candela di ricambio per filtro S-WW 1" e S-WW 1½"

Finalità di utilizzo

I filtri per acqua calda GENO® S-WW servono per filtrare acqua potabile ed acqua per uso domestico/sanitario. Proteggono le tubazioni e tutti i componenti del sistema dai guasti di funzionamento e dalle corrosioni causate da particelle d'impurità, come per es. la ruggine, la sabbia ecc.

I filtri per acqua calda GENO® S-WW possono essere utilizzati anche per la filtrazione di acqua di pozzo. Per l'acqua di processo e per l'acqua di raffreddamento per impianti di raffreddamento continuo possono essere utilizzati solo nel flusso parziale. I filtri non sono utilizzabili per acque di ricircolo contenenti prodotti chimici. I filtri per acqua calda GENO® sono adatti per l'utilizzo sull'aspirazione e sulla mandata.

I microfiltri **non sono adatti** per oli, grassi, solventi, saponi ed altre sostanze lubrificanti e neppure per captare sostanze solubili in acqua.

Metodologia

L'acqua di rete entra nel filtro dall'ingresso dell'acqua di rete, attraversa la candela del filtro dall'esterno all'interno ed esce dal raccordo di uscita dell'acqua pura. In questo modo, sul lato esterno della reticella del filtro vengono trattenute le particelle estranee di dimensioni fino a > 50 µm. Quando la pressione dell'acqua nella rete di tubi diminuisce sensibilmente a

causa dell'aumento dell'intasamento della reticella del filtro, quest'ultima deve essere sostituita.

Indipendentemente dal grado di intasamento, questa sostituzione deve essere eseguita almeno ogni 6 mesi (per motivi di igiene secondo DIN EN 806, parte 5).

Struttura

Filtro completamente in ottone per rubinetterie incl. vite di sfiato. Indicato per il montaggio in tubature orizzontali. Elemento filtrante in acciaio inox.

Tutti i componenti a contatto con l'acqua sono conformi ai requisiti previsti dalla legge tedesca sui generi alimentari e sugli alimenti per animali (LFGB).

Materiale di consegna

Filtri per acqua calda GENO® S-WW completamente in ottone con tappo ½", candela del filtro in acciaio inox, finezza del filtro 50 µm, guarnizioni in EPDM.

Requisiti preliminari per l'installazione

Attenersi alle norme locali di installazione, alle direttive generali ed ai dati tecnici.

Il luogo di montaggio deve essere riparato dal gelo e garantire la prote-

zione del filtro da sostanze chimiche, solventi e vapori.

Pezzi di ricambio

Candela di ricambio per filtro 50 µm acciaio inox

Codice prodotto 101 150

O-Ring di ricambio 90 x 3

Codice prodotto 101 160

Manometro

Codice prodotto 100 890

Accessori

Chiave a nastro

Codice prodotto 105 805

Dati tecnici	Filtro dell'acqua calda GENO®	
	S-WW 1"	S-WW 1½"
Dati di allacciamento		
Diametro nominale dell'attacco	R 1" (fil. int.)	R 1½" (fil. int.)
Dati caratteristici		
Portata nominale a 0,2 bar Δp	[m³/h]	6,0
Pressione nominale (PN)	[bar]	10
Finezza nominale	[μm]	50
Pressione di funzionamento con una temperatura dell'acqua max.	[bar/°C]	10/90
Misure e pesi		
A Lunghezza di montaggio senza raccordi filettati	[mm]	130
C Distanza min. dalla parete	[mm]	80
D Altezza di montaggio supra il centro del raccordo	[mm]	42
E Altezza di montaggio da parte inf. filtro fino al centro del raccordo	[mm]	262
F Altezza complessiva	[mm]	304
G Spazio libero sopra la parte superiore del filtro	[mm]	50
H Misura per ampliamento elemento filtrante	[mm]	252
Peso a vuoto	[kg]	6
Dati ambientali		
Temperatura dell'acqua max.	[°C]	90
Temperatura ambiente max.	[°C]	40
Codice prodotto	101 810	101 710

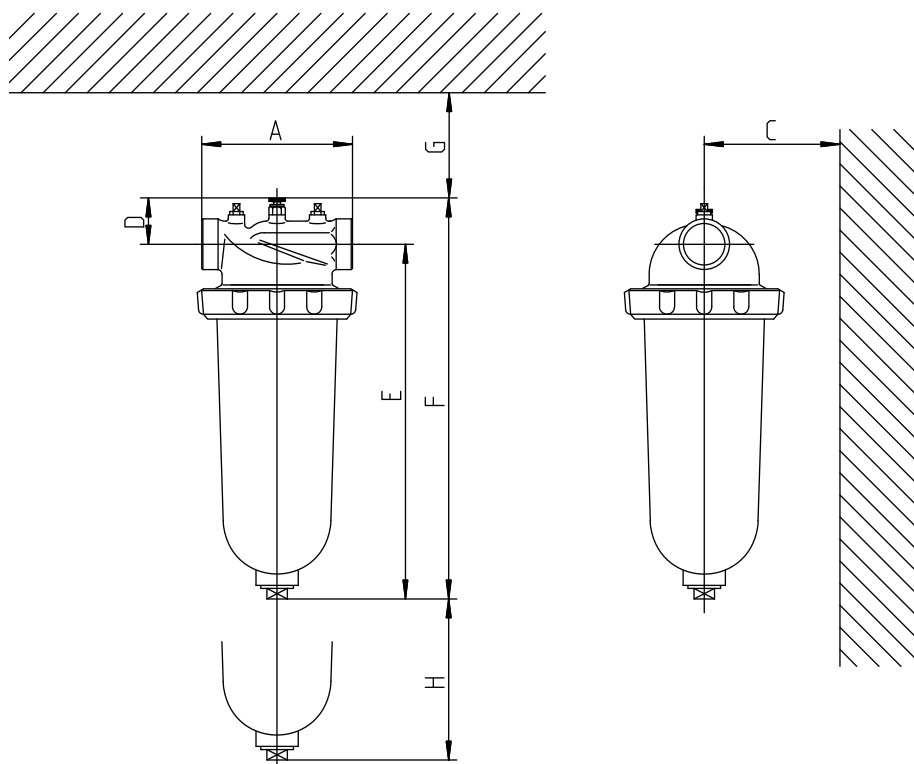


Fig. 4: Disegno quotato filtro per acqua calda GENO® S-WW 1" e S-WW 1½"