

### Gruppo di riempimento thermalIQ:SB13

#### Finalità di utilizzo

Il gruppo di riempimento viene impiegato per il collegamento sicuro e a norma di un impianto di riscaldamento all'impianto dell'acqua potabile.

Il gruppo di riempimento thermalIQ:SB13 impedisce il ritorno dell'acqua potabile dal circuito di riscaldamento.

Il riduttore di pressione del gruppo di riempimento thermalIQ:SB13 regola la pressione di riempimento.

#### Metodologia

Il disconnettore BA a norma DIN EN 12729 integrato protegge l'acqua potabile da contaminazioni fino alla classe 4 (acqua di riscaldamento a norma DIN EN 1717).

Il riduttore di pressione integrato assicura una pressione costante.

#### Struttura

- Valvola di intercettazione
- Filtro a rete
- Disconnettore
- Riduttore di pressione
- Manometro
- Valvola di intercettazione

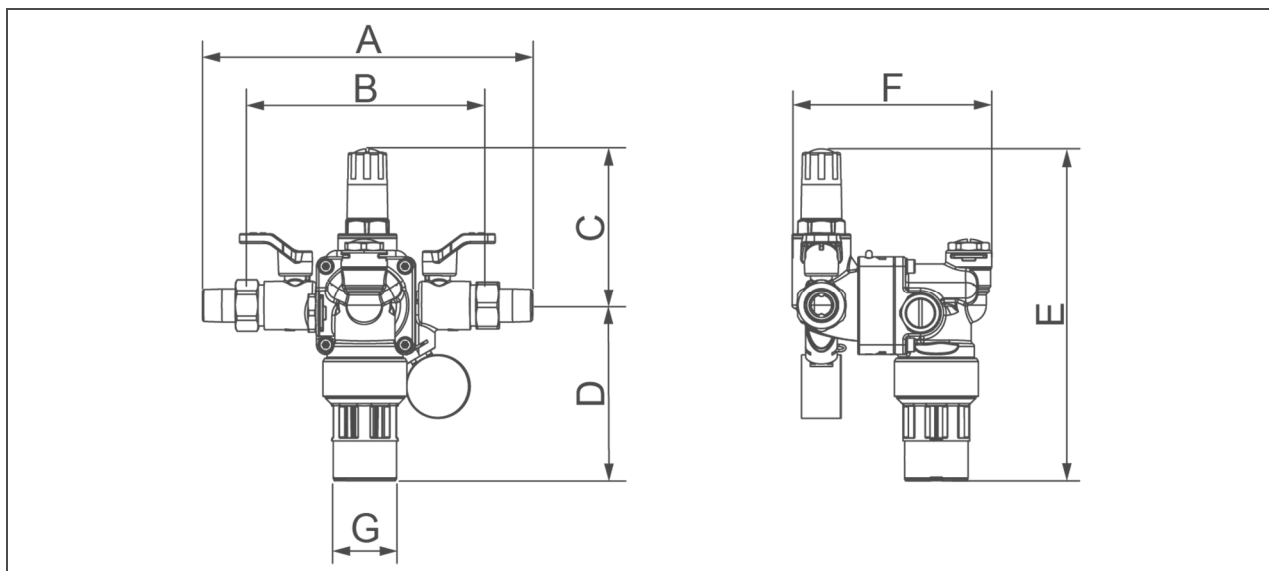
#### Materiale in dotazione

- Gruppo di riempimento completamente assemblato
- Viti di collegamento
- Istruzioni per l'uso

• Scheda tecnica del prodotto

Gruppo di riempimento  
thermalIQ:SB13

**Dati tecnici**



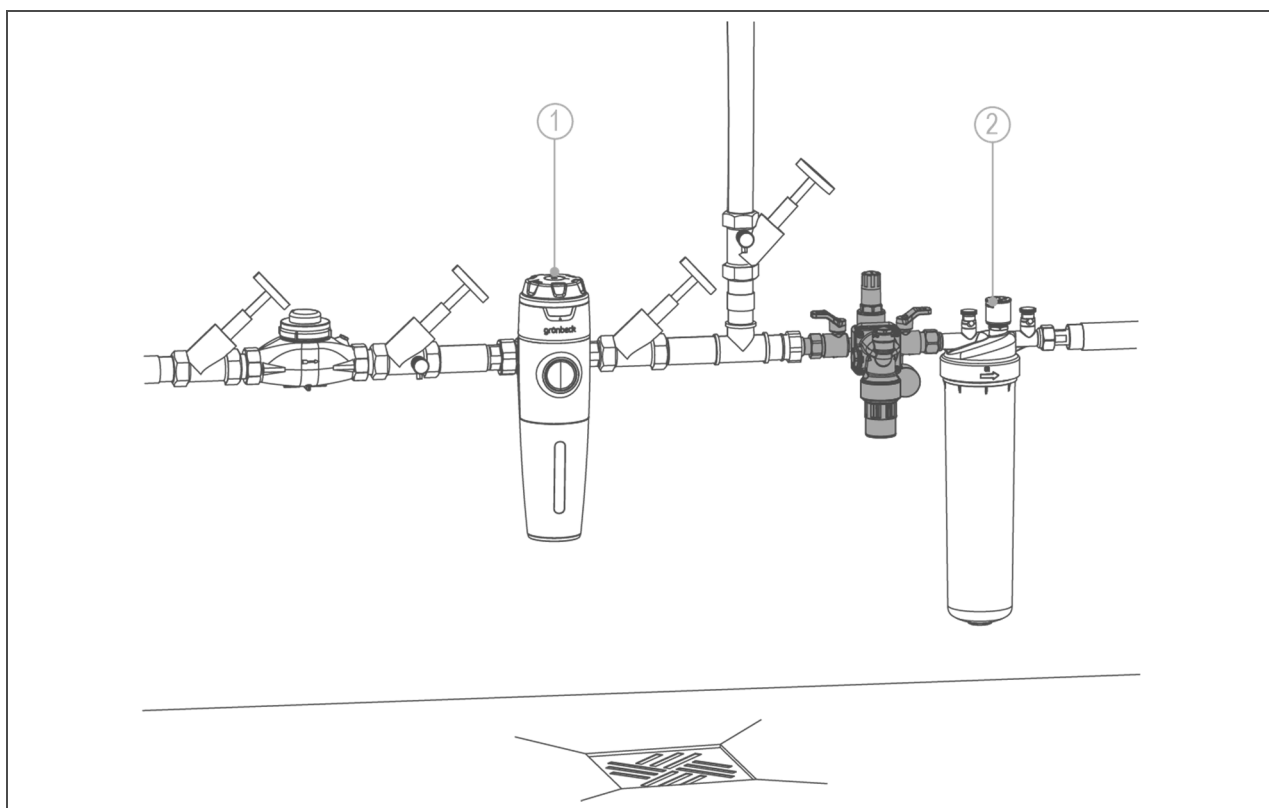
Misure e pesi		
A	Lunghezza di montaggio con viti	[mm] 208
B	Lunghezza di montaggio senza viti	[mm] 152
C	Altezza sopra il centro del raccordo	[mm] 99
D	Altezza sotto il centro del raccordo	[mm] 110
E	Altezza totale	[mm] 209
F	Profondità	[mm] 105
G	Raccordo fognario	[mm] 40
	Peso di esercizio approssimativo	[kg] 1,5
	Peso di spedizione approssimativo	[kg] 1,7

Dati di allacciamento	
Diametro nominale allacciamento	DN 15 (G ½ ")

Caratteristiche		
Pressione di esercizio max.	[bar]	10
Intervallo di regolazione	[bar]	0,5 - 4
Portata di riempimento a 1,5 bar	[m³/h]	1,3

Informazioni generali		
Temperatura dell'acqua	[°C]	5 - 30
Temperatura ambiente	[°C]	5 - 40
<b>Cod. art.</b>		<b>707 750</b>

## Esempio di installazione



Rif.	Denominazione	Rif.	Denominazione
1	Filtro acqua potabile pureliQ:KD	2	Gruppo trattamento thermalIQ:HB2

### Requisiti preliminari per l'installazione

Attenersi alle norme locali di installazione, alle direttive generali e ai dati tecnici. Il luogo di installazione deve essere protetto dal gelo e il prodotto deve essere protetto da prodotti chimici, coloranti, solventi e vapori.

Nel luogo di installazione deve essere presente uno scarico a pavimento. In caso contrario, occorre installare un apposito dispositivo di protezione per prevenire possibili danni causati da perdite d'acqua.

A monte del prodotto è necessario installare un filtro acqua potabile.

### Accessori

#### Microfiltro pureliQ:KD20 Cod. art. 101 270

Il microfiltro pureliQ:K filtra l'acqua potabile e protegge l'impianto idraulico domestico in conformità alla norma DIN EN 806.

#### Dispositivo di protezione protectliQ Cod. art. 126 400

Il dispositivo di protezione protectliQ protegge dai danni causati dall'acqua in edifici residenziali mono e bifamiliari.

#### Kit assistenza Cod. art. 132 095

Kit di assistenza per manutenzione di disconnettori.

### Gruppo trattamento thermalIQ:HB2 Cod. art. 707 755

Il gruppo trattamento viene impiegato per la demineralizzazione completa di acqua grezza durante il riempimento iniziale o il rabbocco di impianti di riscaldamento.

### Contatto

Grünbeck Wasseraufbereitung GmbH  
Josef-Grünbeck-Str. 1  
89420 Hoehstaedt  
GERMANY

☎ +49 9074 41-0

☎ +49 9074 41-100

info@gruenbeck.com  
www.gruenbeck.com

